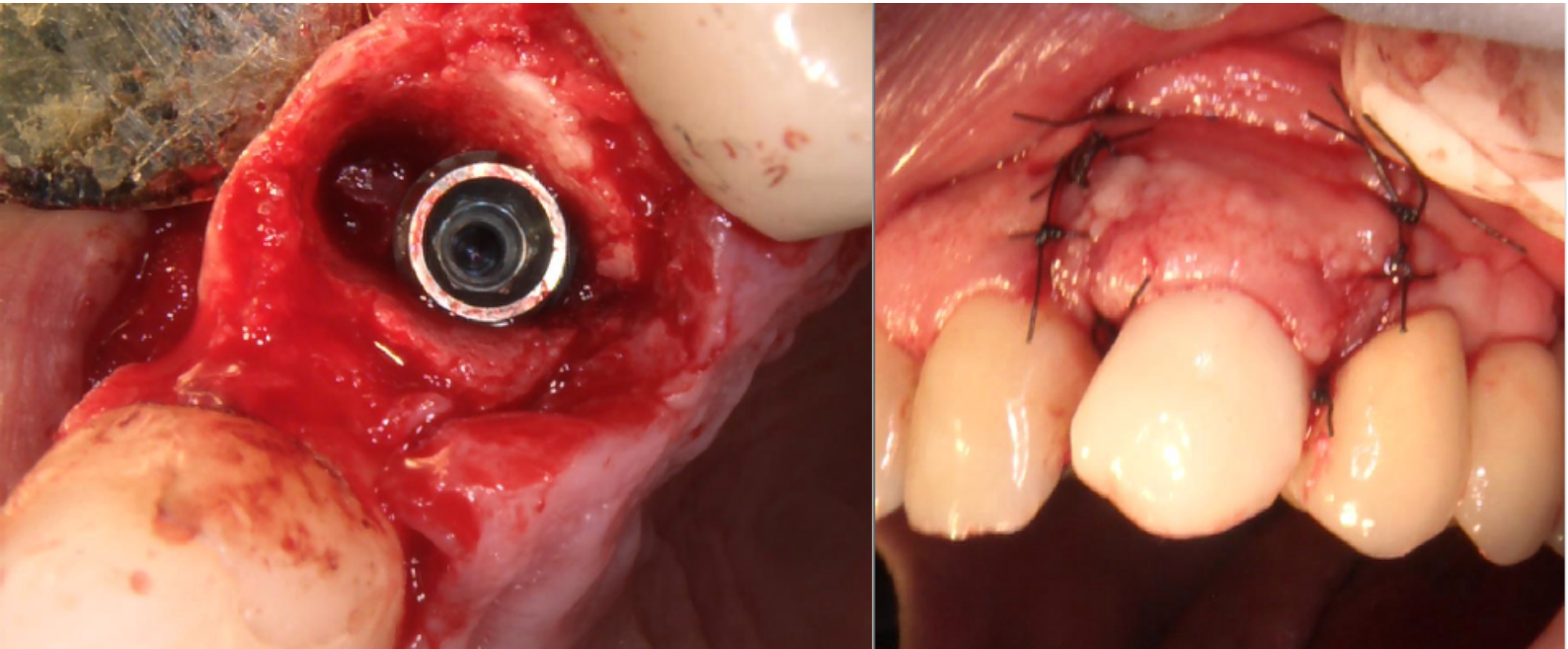


# Caso Clinico Reale

## Implantologia a Carico Immediato

Estrazione dente canino e inserimento  
impianto endosseo (vite nell'osso)



Posizionamento dente provvisorio che il paziente terrà per circa 4 mesi fino all'attecchimento (osteointegrazione) dell'impianto endosseo. L'estrazione, il posizionamento dell'impianto e del provvisorio si eseguono contestualmente in un'unica seduta, potendo quindi garantire al paziente un'immediata riabilitazione estetica e funzionale.